



Nouveau

## Sage 100 Comptabilité Edition Pilotée

Informations, analyses, alertes  
pour une lecture métier optimisée

Sage 100 Comptabilité Edition Pilotée est la **solution de référence** pour vous accompagner dans votre gestion quotidienne et vos prises de décision.

Deux approches simples vous sont proposées pour une lecture métier de votre activité : **le pilotage automatique** avec un catalogue d'états prêts à l'emploi et **le pilotage manuel** avec la possibilité de personnaliser les états existants et de créer vous-même de nouveaux tableaux de bord.

### Sommaire :

<b>1 - Le catalogue d'états prêts à l'emploi</b>	<b>p.2</b>
<b>Suivi de l'activité et de la rentabilité</b>	<b>p.2-3</b>
- Tableaux de bord et indicateurs clés	
- Analyse financière	
- Analyse des risques et des opportunités	
<b>Maîtrise des équilibres financiers</b>	<b>p.3</b>
- Position de trésorerie	
- Suivi des équilibres financiers	
- Performance financière	
<b>2 - La création et la personnalisation d'états</b>	<b>p.4</b>

# 1. Catalogue d'états prêts à l'emploi

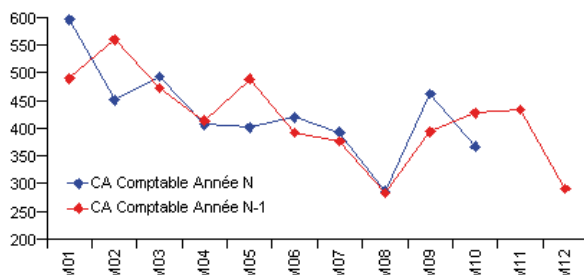
## ■ Suivi de l'activité et de la rentabilité

### Tableau de bord et indicateurs clés

- Chiffre d'affaires Comptable (Clients, Périodes, Natures de compte, Centres de Profit, ...)
- Marge Brute, Valeur Ajoutée, EBE, Résultat d'exploitation, Résultat Net
- Rentabilité par centre de profit, par affaire
- Rentabilité par compte de Reporting
- Vues consolidées multi-sociétés
- Localisation géographique du chiffre d'affaires Comptable (France, Régions, Départements)

Exemple

Visualisez votre chiffre d'affaires Comptable N par rapport à N-1



### Analyse financière

- Analyse exploratoire et multiaxes du Compte de Résultat
- Analyse exploratoire et multiaxes des Soldes Intermédiaires de Gestion
- Analyse détaillée sur la Comptabilité Générale, Analytique et Reporting
- Evolution mensuelle et par exercice social des indicateurs clés
- Analyse comparative sur plusieurs périodes des indicateurs clés
- Analyse des indicateurs clés par Tiers, Périodes, Natures de compte, Comptes, Ecritures, Sections Analytiques
- Exploration des agrégats jusqu'au n° de compte et détail des écritures
- Ecart Prévisionnel (Source externe) / Réalisé

Exemple

Analyse du solde Intermédiaire de Gestion

	Centre de profit 1	Centre de profit 2	Centre de profit 3	Centre de profit 4	Total Société
<b>Chiffre d'affaires</b>	255 619	123 076	217 750	350 293	<b>946 737</b>
<b>Consommation</b>	186 332	93 166	171 999	265 165	<b>716 661</b>
<b>Marge brute</b>	69 287	29 910	45 751	85 128	<b>230 076</b>
<b>Taux de marge brute</b>	27,1%	24,3%	21,0%	24,3%	<b>24,3%</b>
<b>Valeur ajoutée</b>	40 885	18 549	24 923	51 046	<b>135 402</b>
<b>Excédent brut d'exploitation</b>	27 542	13 212	15 138	35 034	<b>90 925</b>
<b>Résultat net</b>	22 414	11 161	11 377	28 881	<b>73 833</b>
<b>Capacité d'autofinancement</b>	23 464	11 581	12 147	30 141	<b>77 333</b>

### Analyse des risques et des opportunités

- Ecart d'activité et de rentabilité par société
- Ecart d'activité et de rentabilité par centre de profit, client
- Evolutions anormales des postes de charges
- Evolutions anormales des postes de produits
- Evolutions anormales d'activité client
- Décroissance d'activité
- Dégradation de rentabilité
- Rentabilité négative

Exemple  
Analysez l'évolution de vos postes de charges

(HT euros)

		Période 1	Période 2	Var P2/P1	%	
606110	Electricité	52 006		-52 006	-100%	↓↓
607100	Achat de marchandises	83 886	60 401	-23 485	-28%	↓
626200	Téléphone	9 912	3 471	-6 441	-65%	↓↓
601020	Achats matières 20,60%	1 895		-1 895	-100%	↓↓
626000	Frais P.T.T. (poste)	460		-460	-100%	↓↓
606400	Fournitures administratives	300		-300	-100%	↓↓
612200	Crédit-bail mobilier	7 500	7 500	+0	0 %	→
613500	Locations immobilières	10 000	10 000	+0	0 %	→
601019	Achats matières 19,6 %		13 059	+13 059	N/A	↑↑
616100	Assurances		14 875	+14 875	N/A	↑↑
Totaux		165 958	109 305	-56 653	-34%	↓

## ■ Maîtrise des équilibres financiers

### Position de trésorerie

- Position de trésorerie et Valeurs mobilières de placement
- Flux de trésorerie
- Balance Agée et Echéanciers (Clients, Fournisseurs, Représentants)
- Échéances majeures à venir dans les 8 prochains jours (Entrées / Sorties)
- Risque Clients (Impayés, Retards de paiement, Solvabilité)

Exemple

Anticipez vos échéances clients par représentant, en liaison avec la gestion commerciale

Représentant : GENDRON Bernard			Cronance(s) en retard de règlement depuis plus de :																Cronance(s) à échéance dans un délai maximal de :		Bilan	Bilan			
Détail par client en K€			↓																		ce	ce			
			↓																		de	de			
# Client	# Pièce	Date échéance	Montant	Retard de plus de 31 jours	Retard de 15 à 30 jours	8 sem	7 sem	6 sem	5 sem	4 sem	3 sem	2 sem	1 sem	J	1 sem	2 sem	3 sem	4 sem	5 sem	6 sem	7 sem	8 sem	plus de 81 jours	plus de 90 jours	
CARAT	908807	31/01/06	50,0	50,0	0,0	0,0	0,0	0,0	0,0	0,0	0,0	0,0	0,0	0,0	0,0	0,0	0,0	0,0	0,0	0,0	0,0	0,0	0,0	0,0	0,0
CARAT	908808	30/03/06	8,8	8,8	0,0	0,0	0,0	0,0	0,0	0,0	0,0	0,0	0,0	0,0	0,0	0,0	0,0	0,0	0,0	0,0	0,0	0,0	0,0	0,0	0,0
CARAT	908809	31/04/06	8,3	8,3	0,0	0,0	0,0	0,0	0,0	0,0	0,0	0,0	0,0	0,0	0,0	0,0	0,0	0,0	0,0	0,0	0,0	0,0	0,0	0,0	0,0
CARAT	908810	30/03/06	4,7	4,7	0,0	0,0	0,0	0,0	4,7	0,0	0,0	0,0	0,0	0,0	0,0	0,0	0,0	0,0	0,0	0,0	0,0	0,0	0,0	0,0	0,0
CARAT	908811	31/04/06	4,7	4,7	0,0	0,0	0,0	0,0	0,0	0,0	0,0	0,0	0,0	0,0	0,0	0,0	4,7	0,0	0,0	0,0	0,0	0,0	0,0	0,0	0,0
CARAT	908812	30/03/06	4,8	4,8	0,0	0,0	0,0	0,0	0,0	0,0	0,0	0,0	0,0	0,0	0,0	0,0	0,0	0,0	0,0	4,8	0,0	0,0	0,0	0,0	0,0
CARAT	909105	30/03/06	2,2	2,2	0,0	0,0	0,0	0,0	0,0	0,0	0,0	0,0	3,2	0,0	0,0	0,0	0,0	0,0	0,0	0,0	0,0	0,0	0,0	0,0	0,0
CARAT	909106	31/04/06	2,2	2,2	0,0	0,0	0,0	0,0	0,0	0,0	0,0	0,0	0,0	0,0	0,0	0,0	2,2	0,0	0,0	0,0	0,0	0,0	0,0	0,0	0,0
CARAT	909107	31/05/06	2,2	2,2	0,0	0,0	0,0	0,0	0,0	0,0	0,0	0,0	0,0	0,0	0,0	0,0	0,0	0,0	0,0	0,0	0,0	0,0	2,2	0,0	0,0
CARAT	VT9141	31/01/06	0,6	0,6	0,0	0,0	0,0	0,0	0,0	0,0	0,0	0,0	0,0	0,0	0,0	0,0	0,0	0,0	0,0	0,0	0,0	0,0	0,0	0,0	0,0
CARAT	VT9142	30/03/06	0,6	0,6	0,0	0,0	0,0	0,0	0,0	0,0	0,0	0,0	0,0	0,0	0,0	0,0	0,0	0,0	0,0	0,0	0,0	0,0	0,0	0,0	0,0
CARAT	VT9143	31/04/06	0,6	0,6	0,0	0,0	0,0	0,0	0,0	0,0	0,0	0,0	0,0	0,0	0,0	0,0	0,0	0,0	0,0	0,0	0,0	0,0	0,0	0,0	0,0
CARAT	VT9144	31/05/06	29,7	29,7	0,0	0,0	0,0	0,0	0,0	0,0	0,0	0,0	0,0	0,0	0,0	0,0	0,0	0,0	0,0	0,0	0,0	0,0	0,0	0,0	0,0
CARAT	VT9120	30/03/06	12,6	12,6	0,0	0,0	0,0	12,6	0,0	0,0	0,0	0,0	0,0	0,0	0,0	0,0	0,0	0,0	0,0	0,0	0,0	0,0	0,0	0,0	0,0
CARAT	VT9124	30/03/06	46,2	46,2	0,0	0,0	0,0	0,0	0,0	0,0	0,0	46,2	0,0	0,0	0,0	0,0	0,0	0,0	0,0	0,0	0,0	0,0	0,0	0,0	0,0
CARAT	VT9129	30/03/06	4,1	4,1	0,0	0,0	0,0	0,0	4,1	0,0	0,0	0,0	0,0	0,0	0,0	0,0	0,0	0,0	0,0	0,0	0,0	0,0	0,0	0,0	0,0
CESEL	908823	30/04/06	96,1	96,1	0,0	0,0	0,0	0,0	0,0	0,0	0,0	0,0	0,0	0,0	0,0	0,0	0,0	0,0	0,0	46,1	0,0	0,0	0,0	0,0	0,0
CESEL	VT9122	30/04/06	70,0	70,0	0,0	0,0	0,0	0,0	0,0	0,0	0,0	0,0	0,0	0,0	0,0	0,0	0,0	0,0	0,0	70,0	0,0	0,0	0,0	0,0	0,0
COMPTON	VT9121	30/03/06	198,1	198,1	0,0	0,0	0,0	198,1	0,0	0,0	0,0	0,0	0,0	0,0	0,0	0,0	0,0	0,0	0,0	0,0	0,0	0,0	0,0	0,0	0,0
COMPTON	VT9124	31/01/06	119,2	119,2	0,0	0,0	0,0	0,0	0,0	0,0	0,0	0,0	0,0	0,0	0,0	0,0	0,0	0,0	0,0	0,0	0,0	0,0	0,0	0,0	0,0
COMPTON	VT9125	31/03/06	94,9	94,9	0,0	0,0	0,0	0,0	0,0	0,0	0,0	0,0	0,0	0,0	0,0	94,9	0,0	0,0	0,0	0,0	0,0	0,0	0,0	0,0	0,0
CIFOT	908802	31/04/06	16,1	16,1	0,0	0,0	0,0	0,0	0,0	0,0	0,0	0,0	0,0	0,0	0,0	0,0	0,0	0,0	0,0	16,1	0,0	0,0	0,0	0,0	0,0
BABBA	908822	31/03/06	19,9	19,9	0,0	0,0	0,0	0,0	0,0	0,0	0,0	0,0	0,0	0,0	19,9	0,0	0,0	0,0	0,0	0,0	0,0	0,0	0,0	0,0	0,0
BABBA	VT9126	28/02/06	31,7	31,7	0,0	0,0	0,0	0,0	31,7	0,0	0,0	0,0	0,0	0,0	0,0	0,0	0,0	0,0	0,0	0,0	0,0	0,0	0,0	0,0	0,0
BABBA	VT9125	31/03/06	21,6	21,6	0,0	0,0	0,0	0,0	0,0	0,0	0,0	0,0	0,0	0,0	21,6	0,0	0,0	0,0	0,0	0,0	0,0	0,0	0,0	0,0	0,0
BABBA	VT9123	31/03/06	1,5	1,5	0,0	0,0	0,0	0,0	0,0	0,0	0,0	0,0	0,0	1,5	0,0	0,0	0,0	0,0	0,0	0,0	0,0	0,0	0,0	0,0	0,0

### Suivi des équilibres financiers

- Structure financière
- Evolution des équilibres financiers
- Financement & Investissement
- Indépendance financière
- Actif circulant
- Evolution du Fond de roulement
- Evolution du Besoin en fond de roulement
- Analyse multiaxes de la Capacité d'autofinancement
- Dégration des équilibres

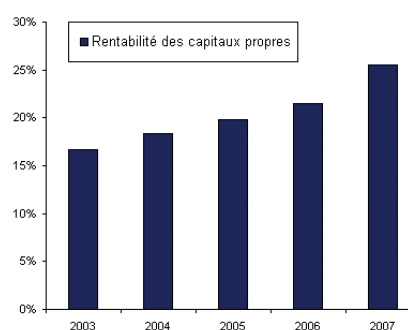
Exemple  
Analysez l'évolution de vos équilibres financiers

	2003	2004		2005		2006		2007	
<b>Capitaux permanents</b>	993 771	1 148 522	↑	1 344 073	↑	1 589 670	↑	1 641 029	→
<b>- Actif immobilisé</b>	-237 268	-264 845	↓	-432 678	↓	-452 551	→	-473 284	→
<b>= FOND DE ROULEMENT</b>	756 503	883 677	↑	911 395	→	1 137 119	↑	1 167 745	→
<b>- BESOIN EN FOND DE ROULEMENT</b>	-290 740	-301 500	→	-319 651	↓	-317 185	→	-356 070	↓
<b>= TRESORERIE</b>	465 764	582 178	↑	591 743	→	819 934	↑	811 675	→

### Performance financière

- Rentabilité des capitaux propres
- Rentabilité de l'actif immobilisé
- Rentabilité financière
- Dégradation des performances

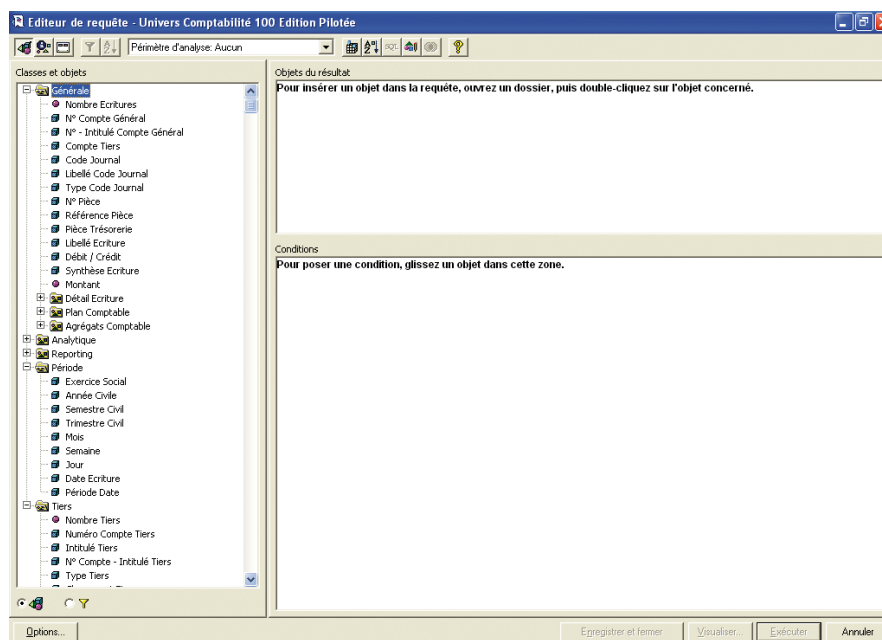
Exemple  
Mesurez la rentabilité de vos capitaux propres



## 2. Création et personnalisation d'états

Sage 100 Comptabilité Edition Pilotée vous permet également de créer simplement vos propres états et de personnaliser les états existants sans compétences techniques spécifiques.

Le panneau de requête, représentation métier des données de Sage 100 Comptabilité, vous assiste de manière simple et intuitive.



Solution multi-sources, Sage 100 Comptabilité Edition Pilotée permet de croiser, d'analyser et de comparer les données de la comptabilité avec les données des logiciels de Gestion Commerciale, de Paie ou d'un simple tableau.

Multi-sociétés, il facilite la consolidation des données provenant de plusieurs sociétés.