

# Coffret Enseignants & Formateurs

Enseignez sur des logiciels adaptés aux filières technologiques et professionnelles, du CAP au Bac+2 !



**1<sup>ère</sup> MARQUE**  
recommandée par les  
EXPERTS-COMPTABLES  
Etude BVA 2014



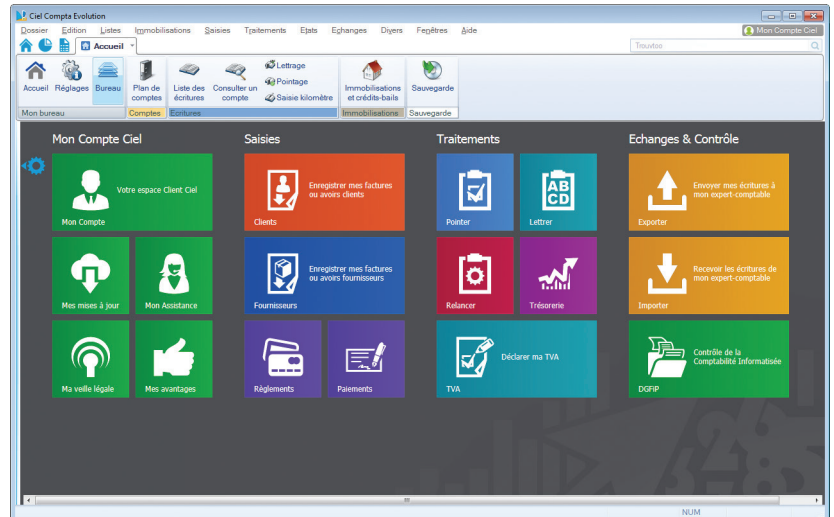
## Pourquoi choisir le Coffret Enseignants et Formateurs Ciel ?

**8 logiciels adaptés** aux Bac Pro, Bac STG ou encore BTS de gestion<sup>(1)</sup>.

**Vous enseignez la gestion d'entreprise à vos étudiants.** Comptabilité, gestion commerciale, tenue de la paye, relations clients...

**1 an d'assistance téléphonique<sup>(2)</sup>** pour chaque logiciel auprès de notre équipe de conseillers pour répondre à toutes vos questions sur l'utilisation de chaque logiciel du coffret.

**Des services exclusifs pour préparer vos cours** (supports de formation via le Coffret Pédagogique).



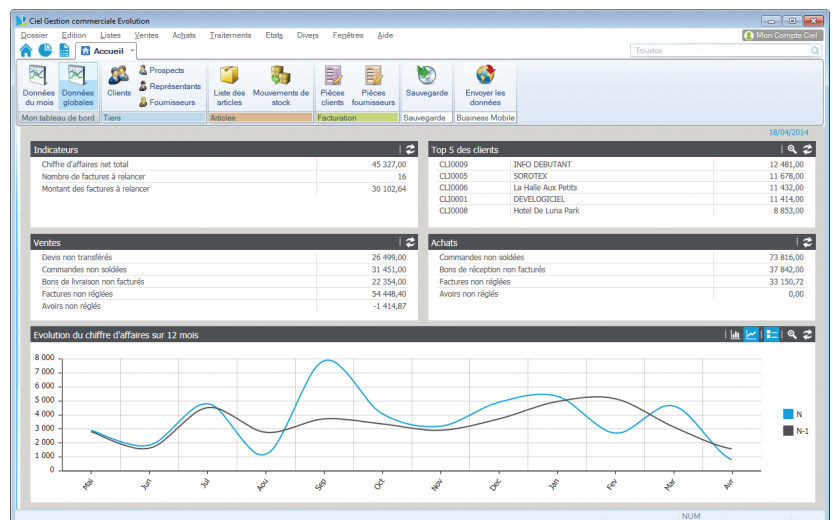
Interface fluide et intuitive, compatible tablette & PC tactile (Windows 8 uniquement, sauf RT).

## Une solution simple, pratique et conforme

**Une solution complète pour un apprentissage professionnel de la comptabilité, de la paye et de la gestion commerciale.** Vous formez sur les logiciels les plus utilisés dans les petites entreprises en France, un atout valorisant sur le marché du travail.

**Vos étudiants créent leur propre dossier,** enregistrent leurs données et peuvent travailler sur différents postes avec les fonctions de sauvegarde et restauration.

**Installation des logiciels sur un nombre illimité de postes** dans votre établissement.



Visualisez rapidement la synthèse de votre activité grâce aux indicateurs clés du tableau de bord.

# Coffret Enseignants et Formateurs Ciel

## Formation à la comptabilité et à la paye

Vos étudiants suivent une formation comptable, gèrent déjà leur entreprise ou souhaitent en créer une ?

- **Ciel Compta Facile** : idéal pour s'initier à la comptabilité
- **Ciel Compta Evolution** : toute la comptabilité, de la saisie des écritures jusqu'au Bilan, y compris les budgets, l'analytique et la trésorerie prévisionnelle
- **Ciel Immobilisations** : du calcul des amortissements jusqu'à l'inventaire
- **Ciel Paye Evolution** : les bulletins de paye, la gestion des salariés, des plannings, des formulaires administratifs... Contrôle de cohérence DADS-U

## Formation commerciale, vente et facturation

Vos étudiants ont opté pour un Bac pro, un Bac STG ou un BTS de gestion ?

- **Ciel Facturation Facile** : pour s'initier à la facturation
- **Ciel Devis Factures** : des devis et factures jusqu'au suivi de vos clients
- **Ciel Gestion commerciale Evolution** : tout le cycle commercial, des achats aux ventes, en passant par la gestion des stocks  
Commissionnement sur de multiples critères (période, taux fixe et variable, articles...)

## Et aussi...

Vos étudiants se forment aux métiers du bâtiment ?

- **Ciel Bâtiment** : réalisation des devis professionnels avec tranches de travaux, factures d'avancements, suivis de consommations, analyses de chantier. Personnalisez votre environnement de travail grâce à INTUICIEL®

**Inclus ! Pour démarrer facilement...**

- **1 an d'assistance téléphonique**<sup>(2)</sup> pour chaque logiciel
- **3 séances de formation** de 2 heures pour Ciel Compta Evolution, Ciel Gestion commerciale Evolution et Ciel Paye Evolution
- **Le Coffret Pédagogique** : des supports pour élaborer vos cours

Retrouvez les manuels et supports de cours de nos logiciels chez les éditeurs de livres scolaires :



**Configuration minimale requise** : Windows™ 8.x (Sauf RT), Windows™ 7, Vista, XP (Service Pack à jour) avec Internet Explorer 8.0 • Processeur 1,5 GHz • 3 Go de Ram • 1 Go d'espace disque disponible • Un lecteur de DVD-Rom • Une résolution écran 1024x768 points • Une carte réseau Ethernet 100 Mbps (Ne nécessite pas de serveur dédié ou de système Windows Serveur). Uniquement pour Ciel Compta Evolution Réseau et Ciel Gestion commerciale Evolution Réseau • Une connexion Internet haut débit • Un logiciel de messagerie compatible MAPI (Outlook conseillé) • Ms Office 2003 pour les fonctions MS Word® et MS Excel® de Ciel Paye Evolution et Ciel Bâtiment • Un lecteur de PDF (Adobe Reader conseillé) • Une Imprimante laser ou jet d'encre.

Les noms de produits ou de sociétés, toute image, logo ou représentation visuelle mentionnés dans ce document ne sont utilisés que dans un but d'identification et peuvent constituer des marques déposées par leurs propriétaires respectifs.



(1) Ciel préconise l'utilisation du Coffret Enseignants & Formateurs pour les CAP Vente, Comptabilité, Vente, le Bac STG, les BTS de gestion (MUC, NRC), Bâtiment.

(2) Hors frais de communication téléphonique. Numéro Indigo : tarif public en vigueur (perçu intégralement par l'opérateur).